



2021/2

אירועים, פעילויות ומידע
התנועה הקיבוצית

מנהלים לכם את ענף הסולארי בקיבוץ

שפע שירותים
והזדמנויות
סולאריות

ניהול
פרויקטים
סולאריים

מרכז בקרה
וניחול מערכות
אנרגיה

ייעוץ ותכנון
להקמת מערכות
סולאריות

הטבע שלך להרוויח

מחכים לכם בכנס הנהגות הקיבוצים מלון גליליון נובמבר 2021 | 04-8552265 | www.golansolar.co.il

בפתח החוברת!

הקיבוץ הוא אורגן יחיד במינו. הוא אינו משפחה, גם לא שבט, הוא אינו חברת בעלי מניות אך גם לא "סתם כפר".

קיבוץ הוא קיבוץ.

כל הקיבוצים מאוד דומים... אך אין שני קיבוצים זהים.

למלא תפקיד ניהולי או מקצועי בקיבוץ, דומה לא פעם לניווט בארץ לא נודעת. נראה כי איש לא הלך שם לפניך ובהיערך לצומת החלטה אתה לא פעם אובד עצות...

אחד הכלים המשמעותיים ביותר העומדים לרשות מנהלים ומנהלות בכלל וממלאי וממלאות תפקידים בקיבוץ, בפרט, היא "קבוצת השווים". אותה חבורה של חברים הממלאת בהווה, או מילאה בעבר, תפקיד דומה בקיבוצים שונים ואשר, מטבע הדברים, חווים או חוו התלבטויות דומות, דילמות ניהוליות מאותו סוג.

אנחנו, במטה התנועה, רואים כאחת מחובותינו את התפקיד להנגיש את הניסיון שנצבר לממלאי תפקידים שיוכלו לעשות בו שימוש מועיל.

לפיכך התפתחו לאורך השנים מסגרות וקורסים מסוגים שונים, שתפקידם להנחיל מידע ולהפגיש את ממלא התפקיד עם "קבוצת השווים" שלו.

לפני שנים אחדות התחלנו לרכז את רשימת הפעילויות והקורסים בחוברת בכדי לאפשר לממלאי התפקידים לזהות לאן כדאי להם להצטרף, ומתי.

ואז הגיעה הקורונה. השיגרה שובשה, תכניות בוטלו, הודאות הפכה לחוסר ודאות והחוברת שהפקנו לכנס האחרון (בפברואר 2020) איבדה את הרלוונטיות שהיתה בה. ועכשיו, עכשיו אנחנו לומדים לחיות לצד הקורונה וחוזרים לשיגרה.

ואיתנו, החוברת. נכון, זוהי תכנית וככזו היא כמובן מועדת לשינויים, אך אין ספק כי היא תיתן בסיס טוב לתכנון ולחשיבה מקדימה.

אז הנה היא לפניכם, תכנית הפעילויות שלנו לשנת 2022.

אני מבקש לאחל כי תעשו בה שימוש וכי תדעו לכוון ממלאי תפקידים שונים, בקיבוצכם, להשלמת ידע ולחיבור לקבוצת השווים.

לסיום אני מבקש להודות להדס דניאלי ילון, משנה למזכ"ל התנועה, נטע קדם שוורץ, מנכ"לית התנועה, ריקי רז, ענת מרלא חפץ ועדי כהן (עדי פיתוח עסקי), שטרחו על הפקת החוברת לתועלתכם.



ניר מאיר



יותר מ-100 קיבוצים וישובים מנהלים את פעילותם באמצעות תוכנת חשבשבת ERP. בשנים האחרונות, עם התקדמות הטכנולוגיה והטמעת כלים חדשניים ויעילים, נראה כי גם בקרב מקבלי ההחלטות בקיבוצים קיימת הבנה כי עבר הזמן של תשלומים עצומים של מאות אלפי ש"ח למערכות הניהול, שאינן נותנות מענה מלא לצרכי הקיבוץ על כל ענפיו ועסקיו. חשבשבת ERP מותאמת לניהול הקיבוץ – מפעלים, גד"ש, בילינג של חברים ועוד.

בעבר רווחה העמדה שהקיבוץ אינו מתנהל כמו עסק רגיל, אולם בשנים האחרונות הגיעו אנשי הקיבוץ לידי הבנה שמרבית כלי הניהול דומים בקיבוצים ובעסקים: מלאי, פיננסים, ספקים, חשבוניות החברים וחיובים קבועים, מרכזי תמחיר לפי הענפים השונים בקיבוץ ועוד.

לפני שנים, ערכה חב' חשבשבת תחקיר מעמיק לגבי הדרישות הנוספות והמיוחדות של הקיבוצים, והתאימה את תוכנת ה-ERP שלה, על מנת כדי לתת מענה כלכלי, יעיל ומדויק לצרכי הניהול של הקיבוצים. עקב התאמה זו, הצטרפו בחמש השנים האחרונות למערכת חשבשבת מעל 100 קיבוצים וישובים, העושים בה שימוש מושכל בניהול, תוך הפקת דוחות המציגים תמונה מקיפה מחד גיסא ופרטנית מאידך גיסא. דוחות אלה מאפשרים לערוך ניתוחים מדויקים ולהגיע להחלטות המבוססות על נתונים. כל זה נעשה ביעילות ובעלות הוגנת.

חשבשבת ERP כוללת מודול מלאי מתקדם, ניהול רכש, ניהול רכוש קבוע ופחת, ניהול מחסנים, ניהול סבב חתימות ותהליכים (BPM) ועונה על דרישות נוספות בתחום הלוגיסטיקה. המערכת מאפשרת ניהול תקציב מתקדם ומדויק והכל בסנכרון מלא למערכת הפיננסית ולמודול המלאי והרכש. כמו כן ניתן להפיק דוח תמחיר מדויק, וכן דוחות מאוחדים ברביעי חברות, כפי שנדרש בקיבוצים.

המודול הפיננסי של מערכת ה-ERP הוא מהמתקדמים בעולם וכולל סדרת יכולות ייחודיות ונוחות למשתמש. המערכת כוללת מודול בילינג לחיוב חודשי של החברים, בהתאם להחלטת הקיבוץ על אופן החיוב.

בנוסף, קיים במערכת מחולל דוחות המאפשר הפקת דוחות במגוון נושאים. המשתמשים מתכננים, מעצבים ומפיקים את הדוחות באופן עצמאי וללא עלות של מתכנתים או מיישמים יקרים.

ניהול נכון של המערכת יביא את הקיבוץ ליעילות, הצלחה כלכלית ויגביר את הפריורן באופן משמעותי. אתם מוזמנים לבדוק את ההצלחה בקרב מי שעברו לנהל את הקיבוץ באמצעות חשבשבת ERP.

נשמח שתיצרו עימנו קשר כדי לקבל מידע מלא על המערכת.



צילום: שאטרסטוק

19.10 | 2021

קורס מפעילי מערכות הגברה בקיבוצים

איפה: בית התנועה הקיבוצית משולב בזום | גם ב-

למי מיועד: לעוסקים בהגברה בקיבוצים 

במה יעסוק הקורס: ידע תיאורטי ומעשי בהפעלת מערכות הגברה 
קיבוציות בטקסים, אירועים והפקות

לפרטים נוספים: מטה התרבות | דוא"ל: tarbut@tkz.co.il
ריקי רז, טל': 050-5493319 | יעל רז לחייני, טל': 054-7917271
להרשמה: אתי צפני, דוא"ל: eti@tkz.co.il
ההשתתפות כרוכה בתשלום

19.10 | 2021

קורס ניהול תרבות בקיבוצים

איפה: בית התנועה בתל אביב 

למי מיועד: למנהלי ומנהלות תרבות בשנתיים הראשונות לתפקידם 

במה יעסוק הקורס: הכשרה ממוקדת, כלים לניהול תחום התרבות 
הקיבוצית

לפרטים נוספים: מטה התרבות | דוא"ל: tarbut@tkz.co.il
ריקי רז, טל': 050-5493319 | יעל רז לחייני, טל': 054-7917271
להרשמה: אתי צפני, דוא"ל: eti@tkz.co.il
ההשתתפות כרוכה בתשלום

צילום: שאטרסטוק





צילום: שאטרסטוק

2021 | נובמבר

הצלחה בעולם העבודה החדש

10 מפגשים

איפה: שילוב של זום ופרונטלי | גם ב-

למי מיועד: מנהלים ומשאבי אנוש 

 במה יעסוק הקורס: הכשרת מנחים ומנחות לפיתוח קריירה בעולם העבודה החדש ולהכשרת הארגון להתמודדות עם עתיד העבודה המשתנה

להרשמה ולפרטים נוספים: שלומית צימרינג, פיתוח הון אנושי
טל': 052-5017232 | דוא"ל: hr@tkz.co.il
ההשתתפות כרוכה בתשלום

2021 | אוקטובר

פורום עמיתים של יושבי.ות ראש קיבוץ מפגשי העשרה, ידע ולמידה משותפת בזום

איפה: בזום | 

למי מיועד: יושבי.ות ראש ומזכירי.ות קיבוץ 

 במה יעסוק הפורום: כל מפגש מוקדש לנושא אחר שנמצא על שולחנו של היו"ר

להרשמה ולפרטים נוספים: שלומית צימרינג, פיתוח הון אנושי
טל': 052-5017232 | דוא"ל: hr@tkz.co.il
ההשתתפות אינה כרוכה בתשלום

צילום: שאטרסטוק





15-17/11/2021

כנס הנהגות הקיבוצים השמיני

שני - רביעי | י"א - י"ג בכסלו תשפ"ב
מלון גליליון

למי מיועד:



יו"רים, מזכירי, קיבוץ, מנהלי, קהילה ומנהלי, עסקים בקיבוצים

במה יעסוק הקורס:



כל מה שקורה בקיבוצים ובמדינה בשלושה ימים מגוונים הכוללים הרצאות,
שיח, מושבי דיון ועוד



צילום: שאטרסטוק

28.11 | 2021

קורס נאמניות נגישות בקיבוצים בשיתוף עמותת "נגישות ישראל".

קורס להקניית ידע וכלים להפוך את הסביבה הקיבוצית למתאימה לאנשים עם מגבלויות

איפה: בית התנועה הקיבוצית

למי מיועד: לעוסקים ולעוסקות בניהול: קהילה, בריאות רווחה וזיקנה, תשתיות ותכנון

במה יעסוק הקורס: נגישות מבנה וסביבה, נגישות השירות, נגישות באירועים קיבוציים, נגישות ברשת ועוד

להרשמה ולפרטים נוספים:

יעל רז לחייני, זקנה מיטבית בקיבוצים, טל': 054-7917271 | דוא"ל: yaelr@tkz.co

מחלקת בריאות ורווחה

עדי רמות, טל': 054-9798458 | דוא"ל: adiramot@tkz.co.il

ארנון בוכבינדר, טל': 050-2034481 | דוא"ל: arnon@tkz.co.il

ההשתתפות כרוכה בתשלום

26.11 | 2021

קורס למנהלים וקהילה ומזכירים.

איפה: המרכז האקדמי רופין

למי מיועד: מנהלים ופועל, מיועדים לתפקיד, מתעניינים בתחום

במה יעסוק הקורס: מגוון הנושאים איתם מתמודדת הנהגת כל קיבוץ בימינו, בהתייחסות לסוגיות הניהול השונות בקיבוצים שיתופיים ומתחדשים.

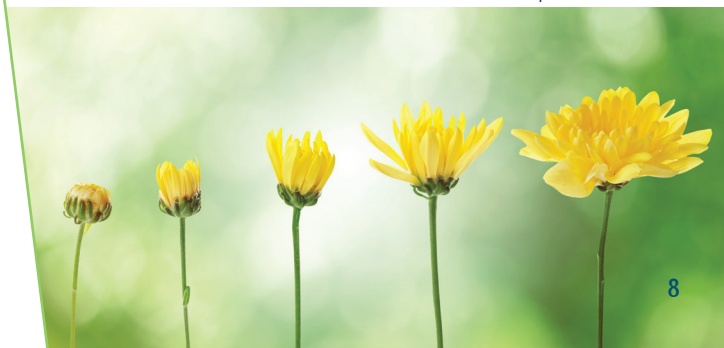
הנושאים הנלמדים בקורס הם בשני מעגלים: הובלה חברתית וערכית של הקהילה הקיבוצית וניהול ענפי השירות.

להרשמה ולפרטים נוספים: שלומית צימרינג, פיתוח הון אנושי

טל': 052-5017232 | דוא"ל: hr@tkz.co.il

ההשתתפות כרוכה בתשלום

צילום: שאטרסטוק





צילום: התנועה הקיבוצית

29.12 | 2021

מרכז קליטה – כנס ארצי למובילות ומובילי הצמיחה והקליטה בקיבוצים

איפה: מרכז הכנסים, קיבוץ שפיים 

למי מיועד: מנהלי צמ"ד וקליטה וחברות ועדות וצוותים 

במה יעסוק הכנס: חיבור קהילתי – השלב הבא: תפיסה, כלים ורעיונות לשילוב החברות והחברים החדשים בקיבוץ, בניית אמון, יצירת שיח זהות ובינוי קהילה קולטת 

להרשמה ולפרטים נוספים: מחלקת צמיחה ופיתוח קהילה
 ענת מרלא חפץ, טל': 054-7916451 | דוא"ל: anat@tkz.co.il
 איילת הרים, טל': 052-802-2072 | דוא"ל: ayeleth@tkz.co.il

6.12 | 2021

קורס אוריינטציה לניהול הבריאות והרווחה בקיבוץ

איפה: סיור ושני מפגשים פורונטליים בשילוב הזום | גם ב-  

למי מיועד: מנהלות ומנהלי בריאות ורווחה בקיבוצים, מנהלות ומנהלי זקנה, צרכים מיוחדים 

במה יעסוק הקורס: הכרות עם תחומי העיסוק המרכזיים בבריאות והרווחה בקיבוץ כמו: מרפאות וקשר עם קופת חולים, פנסיה וביטחון סוציאלי, זיקנה, צרכים מיוחדים, בריאות הנפש, נגישות וכדומה. 

מטרה הקורס: לסייע למנהלות ומנהלי בריאות ורווחה חדשים להיכנס לתפקיד ולהכיר את תחומי האחריות והעשייה. 

להרשמה: אתי צפני, דוא"ל: eti@tkz.co.il
 לפרטים נוספים: מחלקת בריאות ורווחה

עדי רמות, טל': 054-9798458 | ארנון בוכנינדר, טל': 050-2034481
 ההשתתפות כרוכה בתשלום

צילום: שטרסטוק



2021 | דצמבר

אקסל ככלי יעיל לניהול תקציב

איפה: בזום | 

למי מיועד: מנהלים וקהילה 

במה יעסוק הקורס: הכרת האפשרויות הגלומות באקסל לניהול התקציב, כל המידע וניתוחו היעיל 

להרשמה ולפרטים נוספים: שלומית צירינג, פיתוח הון אנושי
טל': 052-5017232 | דוא"ל: hr@tkz.co.il
ההשתתפות כרוכה בתשלום

צילום: שאטרסטוק



צילום: שאטרסטוק

2022 | 15.1

האקדונים ליזמים טכנולוגים מקיבוצים ומתעשיות קיבוציות

איפה: האב אילת אילות - מ.א. חבל אילות 

למי מיועד: יזמים וקרב חברי קיבוצים, כלל עובדי וות התעשייה הקיבוצית 

במה יעסקו ההאקדונים: 24-36 שעות של סיעורי מוחות צוותיים לפתרון אתגרים של אזור, קיבוצים, מפעלים. 

מטרת ההאקדונים: עידוד חדשנות ויזמות בקרב חברי וחברות קיבוצים, צעירים וצעירות ובקרב מפעלי תעשייה קיבוצית והקמת סטארטאפים 

להרשמה: רפי נבו, מנהל המשתלה והמאיץ בקמע,

טל': 052-2788498 | דוא"ל: rafin@tkz.co.il

לפרטים נוספים: ג'וריאל כהן, מנהלת משרד איגוד התעשייה הקיבוצית,

טל': 03-6955413 | דוא"ל: jorial@kia.co.il

ההשתתפות כרוכה בתשלום



25-26.1 | 2022

כנס החינוך ה-7

הרב דוריות והשפעתה על מערכת החינוך הקהילתית, ביטוייה בשגרת החיים, הצוות החינוכי והשפה הקהילתית - אתגרים והזדמנויות

איפה: מקום הכנס יפורסם בהמשך

למי מיועד: מנהלי ומנהלות חינוך, חינוך חברתי, גיל רך, מנהלי קהילות, מנהלות חינוך ציבוריות, מלווי מסגרות שנת השירות, מובילי חינוך במרחב ההתיישבותי ובמועצות האזוריות

במה יעסוק הכנס: אתגרי החינוך והקהילה בהתייחס לפעילותו בקהילה רב דורית מתפתחת. הכנס יעשיר את מנהלי החינוך בידע וכלים התומכים את מקצועיותם במציאות משתנה ומאתגרת, לצד חיזוק שיח העמיתים ורשת החינוך הארצית הקיבוצית

מטרת הכנס: חיזוק רשת מנהלי החינוך הארצית, הוקרה והערכה למנהלי החינוך בקיבוצים - מפגש מעורר השראה ולמידה משותפים

להרשמה: רויטל נאמן, טל': 054-4899744 | דוא"ל: revital@tkz.co.il
ההשתתפות כרוכה בתשלום

צילום: התנועה הקיבוצית



צילום: שאטרסטוק

2022 | ינואר

פורום מקרקעין

4 מפגשים

איפה: גרנות/זוזם

למי מיועד: יו"ר, מנהלות ומנהלים עסקיים, מנהלי.ות קרקעות

במה יעסוק הפורום: סוגיות בווערות שעל הפרק

להרשמה ולפרטים נוספים: דגן יראל, קרקעות, תכנון ובניה, אגף כלכלה
טל': 052-6033384 | דוא"ל: dagany@tkz.co.il
ההשתתפות אינה כרוכה בתשלום



צילום: שאטרסטוק

2022 | 10.2

קורס העשרה למרכזי.ות משק ומנהלי.ות עסקים בקיבוץ

איפה: המרכז האקדמי רופין 

למי מיועד: לנושאים בתפקיד מרכזי.ות משק ולמיועדים למלא אותו, וכן יושבי ויושבות ראש קיבוץ 

במה יעסוק הקורס: חיזוק הידע של המנהלים הכלכליים בתחומים הנוגעים למשק הקיבוצי כמו חקלאות, קרקעות, קשר עם מוסדות המדינה, יזמויות, יחסי קיבוץ-מפעלים, הפעלת דירקטוריונים ועוד. 

להרשמה ולפרטים נוספים: שלומית צירינג, פיתוח הון אנושי
טל': 052-5017232 | דוא"ל: hr@tkz.co.il
ההשתתפות כרוכה בתשלום

2022 | ינואר

תכנית "אפיקים לשירות הציבורי" בשיתוף אגף עתודות לישראל, משרד רוה"מ

15 מפגשים, 2 סיורים, סמינר והתמחות

איפה: בית התנועה הקיבוצית החדש ביקום 

למי מיועד: צעירים וצעירות בגילאי 24-40 

במה תעסוק התכנית: חשיפה לשירות הציבורי ולמגזר משרתי הציבור, מתן כלים לשינוי מדיניות ופיתוח אישי, פתיחת דלתות להשתלבות בעשייה ציבורית 

להרשמה ולפרטים נוספים: רותם שניצקי, מנהלת רשת הצעירים
טל': 050-4233584 | דוא"ל: rotem@tkz.co.il

צילום: שאטרסטוק





"אם יש לך שמש..."

עשה ואל תעשה בהליך הקמת פרויקט סולארי

מאת: עו"ד חגית בן משה, שותפה ומנהלת מחלקת ההתיישבות במשרד ברנע ג'פה לנדה ושות'
הכותבת בעלת ניסיון עשיר ורב שנים בליווי קיבוצים, מושבים ותאגידי קשורים, במיזמים עסקיים מורכבים, ביניהם - עסקות שינוי ייעוד למסחר ולתעסוקה, עסקות אנרגיה מותחדשת, תיירות, נדל"ן מניב וכיוצא ב.

ככל שמדובר בשותפות, יש לוודא שהמודל יהיה שותפות מוגבלת, בה יהיו היישוב והיזם שותפים מוגבלים ותאגיד משותף להם יהיה השותף הכללי. במודל כאמור, מידת חשיפת היישוב פחותה.

"החיים המשותפים" - ידוע שיש להשוות "תפוחים לתפוחים"... לא כל יזם שמציע מחיר גבוה לדונם, יכול בסופו של יום לעמוד בו ולעיתים אין מניעה להבטיח מחירי עתק עתידיים, כדי להתקשר היום בהסכם אופציה ולשמר קרקע. בהסכם עם היזם, יש לכלול, בין השאר, היתר, תנאים מסחריים כגון - מענק חנימה, דמי אופציה, דמי שכירות לתקופה הקצומה והתפעול, לרבות מנגנון עדכון, אופציה להיכנס לשותפות. יש לשים לב גם למרווח קבלני, ככל והיזם משמש כקבלן, דמי ייזום, דמי ניהול והקמה, כדי להימנע מצב בו היזם מושך תמורת עודפות שלא במחירי שוק. יש גם לכלול התחייבות של היזם להשתתף בהליכים תחרותיים תוך שקיפות ולא להפחית סכומים כתוצאה מזכייה במכרז שאינו כלכלי. בנוסף, יש לוודא כי התקשרות עם יזם לא תכבול את היישוב מלהתקשר עם גורמים נוספים באופן שלא ייפגע בפרויקט הנוכחי.

"סיום הקשר" - קיימים יישובים שנקשרו בהסכמי אופציה מפתים מול יזמים ומצאו עצמם כבולים בחתונה קתולית. חשוב לאפשר יציאה ליישוב במקרה בו הפרויקט אינו מתקדם, תוך הותרת סכומים ומענקים בידי ווללא חשיפה לתביעות.

פרויקט סולארי מתבטא בהיקפי השקעה גבוהים לצד מורכבות רגולטורית, כשעליתים קרובות בעל הקרקע אינו מקבל תמורה ראויה. מומלץ ליישובים לערוך הממחרות השוואתית, באופן בו תתקבל החלטה מושכלת עם מי להתקשר בהתייחס, בין היתר, להצעה המסחרית, למאפייני היזם, כמו גם לרמת הסיכון של היישוב והכל - תוך ליווי אנשי מקצוע בקביאם בתחום.

שבשל הפרויקט, יעבור את המכסה, רשאי לפנות ולבקש חריגה. יחד עם זאת, עמדת רמ"י היא שניתן לבקש זאת רק אם היישוב מיצה כבר את המכסה. יוצא אפוא, שיישובים מתעדיפים פרויקטים ולעיתים מעדיפים להמתין עם מימוש פרויקטים סולאריים ולקדם בינתיים אחרים. בנוסף, לאחורנה ועל אף החלטת הממשלה דלעיל, קיבלה רמ"י החלטה לפיה בגין פרויקט אגירה, יחושב מלוא השטח ולא רק 10%. כנראה פרויקט סולארי, דבר המקשה על יישובים. כאשר מדובר בהקמת פרויקט על גבי גגות, יש לבצע סקר גגות מקיף הכולל בדיקת תקינות ומדידות ויש לבדוק שגודל חיבור החשמל מתאים לגודל המערכת.

"המתן" - חברות אנרגיה חדשות צצות כפטריות לאחר הגשם לצד תיקות ההמלצה והיא להתקשר עם חברה בעלת ניסיון, מאחר שהקמת המערכת ותכנונה משמעותיים ביותר לתפקודה ולהכנסות. חשוב לבחור חברה עם ניסיון בניהול פרויקטים, מאחר שפרויקט משלב עבודה מול גופים שונים - חח"י, רשויות נתכון, רמ"י וכו'. בנוסף, כל חברה מעדיפה לרכוש את המערכות שלה מיצרנית עולמית אחרת. כדי לזהות את איכויות המערכות דרושה מומחיות.

התקנה לא אופטימלית עלולה להוריד את התפוקה. אחריות יצרן לא תהיה יעילה אם ייקלע לקשיים. וכמוכן, יש להבטיח כי לגורם עמו מתקשרים קיימת איתנות פיננסית.

"הקשר הזוגי" - מרבית היזמים מאפשרים ליישוב לבחור בין מודל רנטה קבועה ללא נשיאה בסיכון ובסיכוי לבין שותפות אמת או שילוב של השניים. ואולם, לא כל הבטחה לשותפות שימיה ויש לדעת מהם התנאים לה. לעיתים יזמים מבטיחים אפשרות שכזו, אך לא ידוע מה היקף החוץ העצמי שיידרש מהיישוב, מהם תנאי ההצטרפות (מימון) הון עצמי, בטוחות לחוב בכיר) ומועד קבלת ההחלטה לגביה, כמו גם, אופן קבלת ההחלטות בשותפות. ביחס לסוג התאגיד המשותף -

כידוע, באוקטובר 2020 התקבלה החלטת הממשלה, לפיה ישראל הציבה לעצמה יעד של ייצור חשמל מאנרגיה מתחדשת של 30% עד 2030. כדי לעמוד ביעד השאפתני, לאור הביקוש ונוכח משאב הקרקע המוגבל, באוגוסט 2021 אושר תיקון לתכנית המתאר למתקנים פוטו וולטאים, המאפשר, בין היתר, להציב מערכות סולאריות דואליות (על בריכות דגים, מאגרי מים ועוד). אין זה סוד כי קרקעות חקלאיות הן הפתח להגשמת היעד ומשכך, יישובים מוצאים עצמם מחוזרים ע"י יזמים. אין בהמצא כנס שבעלי התפקידים לא יוצאים ממנו עם ידיים מלאות בכרטיסי ביקור ומזכרות של מיטב חברות האנרגיה, אולם, הקמת פרויקט כאמור בחזית יזם עלולים להיות מבלבלים. יש לדעת על מה לשים דגש וחשוב לדעת ממה להיזהר. תכנית עסקית של מתקן מציגה רווח קל, אך עלולה להתלות כ"מלכודת דבש". חשוב לדעת, שהדרך להקמת פרויקט כאמור רצופה ברגולציה רבה וכי ההשקעה במערכת אינה מסתיימת ברשימה, אלא טומנת בחובה עלויות תפעול ותחזוקה (לדוג', למסירים אורך חיים מוגבל וכל מספר שנים יש להחליפם). אז מה כדאי לקחת בחשבון בטרם "מתחננים" עם יזם?

"הכלה" - היישוב מביא עמו כנדוניה את הקרקע. לעיתים מדובר בפרויקט קרקעי ולעיתים בפרויקט על גבי גגות וכו'. בפרויקט קרקעי, על היישוב לבחון תחילה, האם קיימת מכסת קרקע מספקת. על אף עידי הממשלה ובנוסף לכל הדין הרגולטוריים, בהתאם לנהלי רמ"י קיימת מגבלה של 250 דונם בלבד לכל יישוב וכן, על היישוב להחזיר לרמ"י שטחים עודפים. משכך, ככל שרוצים להקים פרויקט רציף, יש לאתר מספר יישובים ולבצע חילופי קרקעות. ההיגיון שעמד בבסיס ההגבלה, כפי שהציגה בשעתו רמ"י, היה לתת סיכוי לכל היישובים לאור הצמיחה בתחום. ואולם, כיום, מגבלה זו מקשה על איתור שטח מתאים. במטרה לעודד יישובים, התקבלה אגמם החלטה לפיה יישוב שאין בידו מכסה או

חקירות בקיבוצים | חברת "מורטל חקירות"

חקירות נאותות עסקית: בחקירות אלה, המתבצעות פעמים רבות "במהלך העסקים השגרתי" כבדיקה מקדימה לעסקה או למתן אשראי, יושם דגש על בדיקת איתנותו, יכולתו הכספית הריאלית ואמינותו העסקית של הגורם הנבדק. זאת, גם בהתייחס לעברו העסקי והאישי, חובות שצבר, תביעות והליכי גבייה המתנהלים נגדו, קשר ישיר ועקיף לישויות משפטיות נוספות ועוד.

חקירות הנוגעות לביקורת חקירתית (בשיתוף פעולה מול גורמים מטפלים נוספים מטעם הגורם הקיבוצי, כגון משרדי רו"ח), מקום שיש צורך בבדיקות בדבר ביצוע עבירת מרמה ע"י עובדי התאגיד, ספקיו וכיוצ"ב. למשל, חקירה לבדיקת "עושר לא מוסבר" וכן חקירות נלוות בעלות זיקה לנושאים אלו.

לצד הסטנדרט הגבוה בביצוע החקירות - תמחורן הינו כדאי בהחלט מבחינה עסקית וכלכלית. זאת, במיוחד בהיבט של "עלות מול תועלת" עבור הלקוח מזמין החקירה, המפיק תועלת עסקית וכלכלית רבה מדו"חות החקירה וממצאיהן.

עיקר תחומי הפעילות בחברתנו, הינו: חקירת יכולת (כלכלית), לאחר קבלת פסק דין כספי אודות הנתבע (הגורם החייב). לעתים קיים צורך לבצע חקירות מסוג זה עוד בשלב שלפני הגשת התביעה - הן ע"מ לברר כדאיות ההשקעה בעלויות התביעה, בהקבלה ליכולת או פוטנציאל הגבייה מהחייב בהמשך והן על מנת למנוע מצב בו כתגובה להגשת התביעה ע"י הנושה - החייב יברח רכוש וכספים לידי צד ג' (למשל ע"י רישום פיקטיבי של הנכסים על שם מישהו אחר).

החברה הוקמה בתחילת שנות השמונים. מראשית דרכה, החברה מבצעת שירותי חקירות עסקיות - כלכליות עבור המגזר הקיבוצי העסקי ומתוך רגישות ושימת לב מתמדת לאספקטים המיוחדים המאפיינים את הסביבה הקיבוצית - אספקטים עסקיים, מקצועיים, חברתיים - בינאישיים ועוד.

החברה מספקת שירותי חקירות במגוון נושאים עסקיים, מול בעלי תפקידים בקיבוצים ובגופים המנהלים, לרבות: מבקרי הפנים, סמנכ"לי כספים בחברות וישויות משפטיות אחרות, גזברים, מנהלי קהילות, יועצים משפטים ובאי כוח ועוד. חוקרי החברה בעלי תעודות מתאימות מטעם משרד המשפטים וכן בעלי תארים אקדמיים בתחומים: ראיית חשבון, ביקורת פנים (כתואר שני), עריכת דין, כלכלה ומנהל עסקים ועוד. יצוין, כי

22-23.2 | 2022

כנס מגזר כפרי

איפה: מקום הכנס יפורסם בהמשך

למי מיועד: מדריכי/ות נעורים ומנהליות/ות יחידות הנוער במועצות האזוריות

מטרת הכנס: העשרת מיומנויות ההדרכה של מדריכי ומדריכות הנוערים לאחר שנתיים של קורונה

הרשמה דרך המועצה האזורית

ההשתתפות היא כחלק מקבוצה מועצתית
ההשתתפות כרוכה בתשלום



צילום: התנועה הקיבוצית

2022 | פברואר

בנייה וצמיחה דמוגרפית
שת"פ אגף כלכלה וחברה

איפה: בזום

למי מיועד: יו"רות, מנהליות/ות עסקים, מנהליות/ות קהילה, מנהליות/ות קרקעות, צמיחה דמוגרפית

במה יעסוק יום העיון: תכנון, תשתיות, בניה, צמיחה, קליטה

להרשמה ולפרטים נוספים: מחלקת צמיחה ופיתוח קהילה
איילת הריס, טל': 052-80220072 | דוא"ל: ayeleth@tkz.co.il
ענת מרלא חפץ, טל': 054-9716451 | דוא"ל: anat@tkz.co.il
דגן יראל, קרקעות, תכנון ובניה, אגף כלכלה
טל': 052-6033384 | דוא"ל: dagany@tkz.co.il
ההשתתפות אינה כרוכה בתשלום

צילום: התנועה הקיבוצית






צילום: שאטרסטוק

2022 | פברואר

כנס מנהלות ומנהלי לשכה בקיבוצים
מפגש עמיתות ללימוד משותף, רכישת כלים, העשרה ומילוי מצברים

איפה: מקום הכנס יפורסם בהמשך 

למי מיועד: מנהלות ומזכירות ומזכירים טכניים במשרדי הקיבוץ 

במה יעסוק הכנס: ניהול הלשכה הוא הציר סביבו סובב כל המערך הניהולי והקהילתי. מנהלת הלשכה עוסקת במגוון עצום של משימות ואיכות הביצועים שלה משפיעה גם על המנהלים והמנהלות. הכנס ייתן כלי עבודה וגם שיתוף ולמידה מהנסיון המצטבר של המשתתפים והמשתתפות 

מטרת הכנס: חיזוק מקצועי 

להרשמה ולפרטים נוספים: שלומית צימרינג, פיתוח הון אנושי
טל': 052-5017232 | דוא"ל: hr@tkz.co.il
ההשתתפות כרוכה בתשלום

2022 | פברואר

סיוע לקבלת הלוואות שיכון
כנס משותף לקמ"ע ולבנקי משכנתאות

איפה: אחד בצפון, שני בדרום 

למי מיועד: מנהלות קהילה, רכזיות קליטה, משפחות המתעדות לבנות את ביתן בקיבוץ 

במה יעסוק הכנס: לימוד אופציות ותהליכים לקבלת הלוואות שיכון 

לפרטים נוספים: אתי פלקסר, ערבויות למשכנתאות לבניה (קרן קמ"ע)
טל': 052-4899261 | דוא"ל: etif@tkz.co.il

צילום: שאטרסטוק



שידרוג תשתיות בקיבוץ מקהילה למעשה

ניהול הפרויקט מטרום תכנון ועד לביצוע, בראייה הנדסית וקהילתית

בועז ויטמן, חבר קיבוץ, בעלים ומנהל של ויטמן ניהול פרויקטים

בבחירת המתכננים נשים דגש על בחירת מתכננים המתאימים לתפיסה הקיבוצית, כאלה שבאמת "רואים אותנו". **בסיום שלב התכנון ולפני יציאה לביצוע**, יש "להכין את השטח", ולרתום את דעת הקהל בקיבוץ.

כמה עקרונות שאנו נוהגים להשתמש ונמצאו יעילים בקיבוצים בהם ניהלנו פרויקטים שכאלה:

- **הכנה תודעתית של הציבור** - שיתוף הקהילה באמצעות הצגת התכנון ע"י מנהל הפרויקט ("שיתוף ציבור")
- **בעלי המלאכה הם "שגרירים"** של המערכת בתוך הקהילה
- **בחירת איש קשר** מתוך הקהילה כגורם מקשר עם הדיירים בתחומי ביצוע העבודה
- **התחשבות בצרכי התושבים במתחם** (דרכי גישה, נגישות, בטיחות, אספקת תשתיות שוטפת, שעות העבודה, שבת וחג)

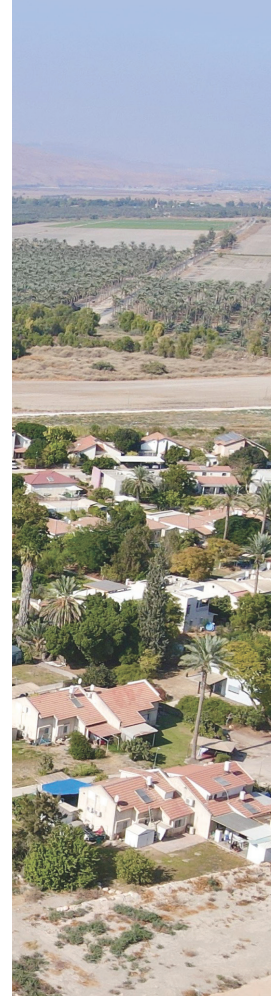
על מנת לטפל כמו שצריך בהווה ולהיות מתוכננים ומוכנים לעתיד, צריך להבין קודם כל את העבר.

בשלב ראשון נכין פרוגרמה הפרוגרמה היא מסמך כתוב, בו תהיה סקירה על ההיסטוריה, הסבר על המצב הנוכחי, מיפוי הבעיות הקיימות והגדרת מטרות ויעדים. התחלת התהליך עם פרוגרמה, תשפר ותקצר משמעותית את תהליכי התכנון וקבלת ההחלטות.

עקרונות התכנון צריכים לכלול את 5 הדגשים הבאים:

- **תפיסה הוליסטית** של כלל צרכי הישוב
- **כללי יסוד מקומיים וקיום מנחים**
- **תכנית אב לתשתיות** כשלב מקדים לתכנון המפורט
- **מצב קיים** - התחשבות בנתונים הקיימים
- **חשיבה לטווח ארוך**

ב-20 השנים האחרונות, עוברים כל הקיבוצים תהליכים חברתיים, שינויים דמוגרפיים וגידול באוכלוסייה. שינויים אלה הזרימו חמצן רב במערכת הקיבוצית והחיו את המערכות הפנים - קיבוציות, כמו גם את התנועה הקיבוצית כולה מחד. מאידך, השינויים מלווים בתהליכים נוספים כגון שיוך, פרצלציה ועוד ובהתאם טומנים בחובם משמעויות נוספות כגון התאמת מיקום התשתיות הציבוריות לפרצלציה וגבולות מגרשים, "הפרטה" של תחזוקת המערכות לתאגידים אזוריים וכו'. **סוגיות נוספות כגון:** אורח החיים המשתנה ובהתאם כמות המכונות והחניות הנדרשות העולה, צורך טכני/ הנדסי בהחלפת התשתיות הקורסות, התייעלות טכנית ואנרגטית וצרכים טופוגרפיים ואקלימיים ובראשם טיפול בנגר עילי, מהוות גורם רב משקל בכניסה לפרויקט כזה.





צילום: שאטרסטוק

2022 | 1.3

3 כנסים מפגשי Showcase
היכרות קיבוצים עם חברות סטארטאפ
 לצורך שותפויות, השקעות והקמת תעשיות בקיבוצים
 בהשתתפות מנכ"ל קרן משתלת הקיבוצים

איפה: גרנות ומשקי הדרום 

למי מיועד: מנהליות משק, מנהליות עסקים, יו"רות 

במה יעסוק הכנס: הצגת החברות, פגישות 1 על 1 

מטרת הכנס: שותפויות קיבוצים בחברות טכנולוגיה 

להרשמה ולפרטים נוספים: רפי נבו, מנהל המשתלה והמאיץ בקמע,
טל': 052-2788498 | דוא"ל: rafin@tkz.co.il
 ההשתתפות אינה כרוכה בתשלום

2022 | פברואר-מרץ

תכנית שבילים לציננות וצדק חברתי
בשיתוף קרן ברל כצנלסון ומרכזי הצעירים
 2 מפגשים, סיור וסמינר

איפה: מרכז צעירים עמק הירדן 
 דרום (מרץ): מרכז צעירים בני שמעון ושער הנגב

למי מיועד: צעירים וצעירות בגילאי 27-40 

במה תעסוק התכנית: בנושאים מדיניים ביטחוניים, חברתיים, כלכליים, דמוקרטיים ואזרחיים. הענקת סל כלים להעצמה אישית, חיבור ורישות לצעירים וצעירות שרוצים לשנות ולעצב את פני הקהילה והמדינה 

להרשמה ולפרטים נוספים: רותם שניצקי, מנהלת רשת הצעירים
טל': 050-4233584 | דוא"ל: rotem@tkz.co.il

צילום: התנועה הקיבוצית



2022 | 21.3 - 23.3

צפון דרום

כנס מדריכים.ות א'-י"ב לקראת הקיץ

חופשות ארוכות משגרת הלימודים הן הזדמנות למערכות החינוך החברתי לתכנן, לארגן ולקיים תהליכים חברתיים חינוכיים חוויתיים עבור הילדים והנוער. השתלמות זו תעניק למשתתפיה ארגז כלים עדכני ההופך את מטרות החינוך החברתי לפרקטיקות ישימות

איפה: צפון ודרום (21.3/23.3 צפון ודרום) 

למי מיועד: מדריכי ומדריכות א'-י"ב 

במה יעסוק הכנס: במיומנויות הדרכה והנחייה המותאמות לשגרה חינוכית חברתית קהילתית מתמשכת 

ההרשמה ולפרטים נוספים:

רויטל נאמן, טל': 054-4899744 | דוא"ל: revital@tkz.co.il

ההשתתפות כרוכה בתשלום

צילום: התנועה הקיבוצית



צילום: התנועה הקיבוצית

2022 | מרץ

תכנית הכשרה למנהיגות במרחב האזורי בשיתוף המועצה הציונית בישראל

9 מפגשים

איפה: בית התנועה הקיבוצית החדש ביקום 

למי מיועד: גילאי +28 

במה תעסוק התכנית: הכרות מעמיקה עם השלטון המקומי, בדגש על המוצעות האזוריות והארגונים האזוריים ורכישת ארגז כלים לקראת מילוי תפקידים אלו 

ההרשמה ולפרטים נוספים: רותם שניצקי, מנהלת רשת הצעירים

טל': 050-4233584 | דוא"ל: rotem@tkz.co.il



צילום: התנועה הקיבוצית

מרץ | 2022

השתלמויות מקצועיות במקרקעין

איפה: בית התנועה הקיבוצית החדש ביקום 

למי מיועד: מנהלות ומנהלים עסקיים, מנהליות ותשתיות ובנייה 

במה תעסוק ההשתלמות: תכנון, תשתיות ובנייה 

2022 | אמצע מרץ

כנס חברה וקהילה ה-4

איפה: מקום הכנס יפורסם בהמשך 

למי מיועד: למנהלות ומנהלי התחומים החברתיים: קהילה, מזכירים, מש"א, תרבות, צמיחה וקליטה, בריאות ורווחה, וותיקים, צרכים מיוחדים, חינוך, צעירים, מניעת אלימות מינית ועוד 

במה יעסוק הכנס: סוגיות משמעותיות שעל סדר היום הקהילתי הקיבוצי 

להרשמה: אתי צפני, טל': 052-3574842 | דוא"ל: eti@tkz.co.il
ההשתתפות כרוכה בתשלום

להרשמה ולפרטים נוספים: דגן יראל, קרקעות, תכנון ובניה, אגף כלכלה
טל': 052-6033384 | דוא"ל: dagany@tkz.co.il
ההשתתפות אינה כרוכה בתשלום

צילום: שאטרסטוק





צילום: שאטרסטוק

1.5 | 2022

קורס פיתוח השקעות ויזמויות בקיבוצים
ברמה אזורית

איפה: מקום הכנס יפורסם בהמשך 

למי מיועד: הנהלות כלכליות, צוותי פיתוח עסקי, הנהלות קהילה 

במה יעסוק הקורס: הכשרת קיבוצים לכניסה לשותפויות והשקעות ביזמויות ובחברות טכנולוגיה בעלות פוטנציאל עסקי תעשייתי 

מטרה הקורס: הרחבת פעילות כלכלית ריאלית של קיבוצים 

הרשמה ולפרטים נוספים: רפי נבו, מנהל המשתלה והמאיץ בקמע,
טל': 052-2788498 | דוא"ל: rafin@tkz.co.il
ההשתתפות כרוכה בתשלום

25-26.4 | 2022

כנס י"א - הכנת מדריכים

הכשרת המדריכים והמדריכות להובלת שכבת י"א בכנס, היכרות עם התכנים החינוכיים והארגוניים, מקומו ותפקידו של המדריך. החברתית עבור בני הנוער בתהליכי המיזמים לקראת השלב הבא

איפה: על מקום הכנס נעדכן בהמשך 

למי מיועד: מדריכי ומדריכות נעורים 

במה יעסוק יום העיון: בניית תהליכי ליווי קבוצתיים ואישיים של מדריך הנעורים את בני הנוער לקראת השירות המשמעותי, שנת י"ג בהלימה ליכולות האישיות של כל נערה ומתוך עידוד לתרום שנה לטובת מעורבות ועשייה לטובת החברה הישראלית 

הרשמה: רויטל נאמן, טל': 054-4899744 | דוא"ל: revital@tkz.co.il
ההשתתפות כרוכה בתשלום

צילום: התנועה הקיבוצית





צילום: שארטסטוק

12-14.5 | 2022

כנס י"א

מפעל חינוכי ארצי העוסק בתחילת התהליך האישי והקבוצתי לקראת שנת י"ג ושירות צבאי מיטבי

איפה: מקום הכנס יפורסם בהמשך

למי מיועד: שכבת י"א

במה יעסוק יום העיון: עבודה חינוכית וחברתית של קבוצת בני הנוער עם מדריכת הנעורים הבוחנת את תהליך הבחירה האישי שבסימו יבחרו איזו שנת י"ג תואמת את יכולותיהם ובחירתם לתרום ולפעול בחברה הישראלית ולאיזה תפקיד ואתגר להתמייין בשירות הצבאי המיטבי

להרשמה ולפרטים נוספים:

רויטל נאמן, טל': 054-4899744 | דוא"ל: revital@tkz.co.il

ההשתתפות כרוכה בתשלום

2.5 | 2022

כנס י"א - הכנת מנהלי.ות חינוך חברתי

הכנת מנהלות ומנהלי החינוך במשימת לתמוך וללוות את מדריכי הנעורים בעבודת הליווי והחניכה של בני הנוער והקבוצה החינוכית

איפה: מקום הכנס יפורסם בהמשך

למי מיועד: מנהלי.ות חינוך חברתי, מנהלי.ות יחידות נוער

במה יעסוק יום העיון: היכרות עם התכנים וכלי ההדרכה שיעמדו לרשות המדריכים ובני הנוער, וביסוס מקומם של מנהלי החינוך ככתובת מרכזית ביצירת מרחב בטוח לבני הנוער בתהליכי המיניום ובחירה בשלב הבא

להרשמה ולפרטים נוספים:

רויטל נאמן, טל': 054-4899744 | דוא"ל: revital@tkz.co.il

ההשתתפות כרוכה בתשלום

צילום: התנועה הקיבוצית





צילום: ניר לביא

2022 | 13-14.6

רפסודיה - הכנת מדריכים.

הכשרת מדריכי ומדריכות הנעורים להובלת קבוצתם ברפסודיה - מפעל חינוכי ארצי רב גילאי

איפה: חוף חוקוק

למי מיועד: מדריכי ומדריכות נעורים

במה תעסוק ההכנה: היכרות עם הנושא המרכז של הרפסודיה, למידת מתודת בניית הרפסודה, הכשרת מפקדי רפסודה ובטיחות מאפשרת

המטרה: היכרות עם צוות הרפסודיה, מפגש עם מדריכי נעורים מכל הארץ ויצירת שיתופי פעולה ליציאה משותפת למפעל החינוכי, השתתפות במעגלי שיח והתנסות בשיט ברפסודה

הרשמה: רויטל נאמן, טל': 054-4899744 | דוא"ל: revital@tkz.co.il
ההשתתפות אינה כרוכה בתשלום

2022 | במהלך מאי

כנס "בתים לחיים" בקיבוצים
מיזם של מעורבות בחברה הישראלית בכל קיבוץ

איפה: מקום הכנס יפורסם בהמשך

למי מיועד: לצוותי צרכים מיוחדים, מזכירים, יו"רות, מ.קהילה ומי שהנושא קרוב לליבם

מטרת הכנס: לעודד קיבוצים להקים את המיזם בתחומם, לתת במה לקיבוצים שכבר הקימו ולסיפורי הצלחה, לתת במה לשת"פ עם גורמי המדינה (משרד הרווחה וכו') ועם הגורמים המפעילים

לפרטים נוספים: אילת גלס, אגף חברה וקהילה,
טל': 050-7552532 | דוא"ל: ayelet@tkz.co.il
הרשמה: אתי צפני, טל': 052-3574842 | דוא"ל: eti@tkz.co.il

צילום: שאטרסטוק





| 2022

צילום: ניר לביא

10-12.7 | 17-19.7 | 24-26.7 | 31.7-2.8

מחזור 1

מחזור 2

מחזור 3

מחזור 4

רפסודיה 2022

מפעל ארצי רב גילאי המציע את מתודת בניית הרפסודה כתשתית חינוכית ואתגר שטח לקבוצת בני הנוער יחד עם המדריך

איפה: חוף חוקוק 

למי מיועד: בני ובנות נוער בוגרי ט'-י"ב, מדריכים ונעורים, מנהלים, חינוך, נציגות יחידות הנוער במועצות האזוריות 

במה תעסוק הרפסודיה: פעילות אתגרית לקבוצת בני נוער הכוללת עיסוק בנושא חינוכי מרכזי, בניית רפסודה, חיים בשטחי מחנה, הפלגה ובטיחות 

המטרה: התמודדות עם משימה קבוצתית קיבוצית או מועצתית בתנאי שטח, בניית רפסודה כמשימה קבוצתית ועיסוק בתכנים באמצעות מעגלי שיח, ציור המפרש ובמהלך המשט 

להרשמה ולפרטים נוספים:
 רויטל נאמן, טל': 054-4899744 | דוא"ל: revital@tkz.co.il
 ההשתתפות כרוכה בתשלום

22-23.6 | 2022

פעילות סיום שנה של משלחת שנת השירות - תשפ"ב
 פעילות הוקרה למתנדבי ומתנדבות שנת השירות של התנועה הקיבוצית

איפה: מקום הפעילות יפורסם בהמשך 

למי מיועד: מתנדבי ומתנדבות שנת השירות של התנועה הקיבוצית 

במה תעסוק הפעילות: כנס הוקרה למתנדבי ומתנדבות שנת השירות של התנועה הקיבוצית, יום מפרגן ומביע הערכה של שנה של נתינה 

להרשמה ולפרטים נוספים: **צוות שנת שירות**
 אגף חינוך | דוא"ל: revital@tkz.co.il
 ההשתתפות אינה כרוכה בתשלום

צילום: התנועה הקיבוצית





צילום: התנועה הקיבוצית

2022

פורום מזכירותים ומנהליות קהילה

איפה: אחת לחודשיים בקיבוץ שיתופי מארח

למי מיועד: מזכירותים ומנהליות קהילה בקיבוצים השיתופיים

במה יעסוק הפורום: ניהול קהילה, נושאים מתוך העולם של הקיבוץ השיתופי

מטרת הפורום: קבוצת עמיתים ללמידה ופיתוח של כלים בתחום ניהול הקהילה בקיבוץ השיתופי

להרשמה ולפרטים נוספים:

יניב הגי, המטה השיתופי

טל': 054-7918424 | **דוא"ל:** yaniv.hegyi@tkz.co.il

ההשתתפות אינה כרוכה בתשלום

2022 | אוגוסט

בונים עתיד
בניה וקליטה בקיבוצים

איפה: בזום

למי מיועד: יו"רות, מנהליות עסקים, מנהליות קהילה, מרכזיות קליטה

במה יעסוק יום העיון: בנייה וקליטה בקיבוץ לאור אתגרי הכלכלה, החברה והרגולציה

להרשמה ולפרטים נוספים: מחלקת צמיחה ופיתוח קהילה
איילת הריס, טל': 052-80220072 | **דוא"ל:** ayeleth@tkz.co.il
ענת מרלא חפץ, טל': 054-9716451 | **דוא"ל:** anat@tkz.co.il
דגן יראל, קרקעות, תכנון ובניה, אגף כלכלה
טל': 052-6033384 | **דוא"ל:** dagany@tkz.co.il
ההשתתפות אינה כרוכה בתשלום

צילום: התנועה הקיבוצית





צילום: צפיר קדמיאל, קיבוץ גבעת ברנר

| 2022

קורס מנהלי.ות גד"שים קורס בשיתוף ארגון עובדי הפלחה

איפה: על מקום הפעילות נעדכן בהמשך 

למי מיועד: למנהלי ומנהלות גד"שים בפועל ומנהלים לעתיד 

במה יעסוק יום העיון: הכשרה והתמקצעות למנהלים 

להרשמה ולפרטים נוספים: אגף כלכלה, דוא"ל: economy@tkz.co.il
ההשתתפות כרוכה בתשלום

| 2022

כנס מנהלי.ות שירותים בקיבוצים השיתופיים

איפה: על מקום הפעילות נעדכן בהמשך 

למי מיועד: מנהלי.ות שירותים בקיבוצים השיתופיים 

במה יעסוק יום העיון: נושאים שעל סדר היום
בתחום השירותים בקיבוץ 

מטרת הכנס: למידה ופיתוח כלים משותפים 

להרשמה ולפרטים נוספים:

ניב הגי, המטה השיתופי

טל': 054-7918424 | דוא"ל: yaniv.hegyi@tkz.co.il

ההשתתפות אינה כרוכה בתשלום

צילום: כנס המזכירותים, נאות סמדר



2022

סדנת הכשרה לוועד ההנהלה
 שיתוף פעולה של אגף חברה והמחלקה המשפטית

מפגש חד פעמי של 4 שעות בשעות הערב

איפה: אצלכם בקיבוץ 

למי מיועד: לחברי וחברות ועד ההנהלה, ההנהלה הכלכלית
 וועד האגודה הקהילתית 

במה תעסוק הסדנה: סיוע לחברי ועד ההנהלה להגדיר יחד את
 הכללים על פיהם הם עובדים ומהם הנושאים אותם הם רוצים לקדם 

להרשמה ולפרטים נוספים: שלומית צימרינג, פיתוח הון אנושי
 טל': 052-5017232 | דוא"ל: hr@tkz.co.il
 ההשתתפות אינה כרוכה בתשלום

צילום: עמוס גל, אשדות יעקב איחוד



צילום: התנועה הקיבוצית

2022 | כל השנה

פרומים אזוריים למנהלים. בריאות ורווחה

איפה: באזורים השונים 

למי מיועד: מנהלות ומנהלי בריאות ורווחה 

במה יעסוק הפרום: העשרה ולמידה, שיתוף והיוועצות עמיתים 

להרשמה ולפרטים נוספים: מחלקת בריאות ורווחה
 עדי רמות, טל': 054-9798458 | דוא"ל: adiramot@tkz.co.il
 ארנון בוכבינדר, טל': 050-2034481 | דוא"ל: arnon@tkz.co.il
 יעל רז לחייני, זקנה מיטבית בקיבוצים,
 טל': 054-7917271 | דוא"ל: yaelr@tkz.co.il
 ההשתתפות כרוכה בתשלום



צילום: שאטרסטוק

2022 | כל השנה

נבחרת מנטורים ומנטוריות
קבוצה נבחרת של ממלאי וממלאות תפקידים רבי ניסיון שהוכשרו ללוות ממלא תפקיד חדש

איפה: אצלכם בקיבוץ

למי מיועד: מנהלת קהילה, מרכזת משק, מנהלת מש"א

איך זה עובד: הצמדת מנטורית ממלאת תפקיד חדשה מסייעת בכניסה מיטבית לתפקיד והגברת סיכויי ההצלחה. גם ממלאות תפקיד ותיקים ות ירוויחו מתהליך של מנטורינג – להתמודדות עם שחיקה, סיוע באתגרים, הפרייה והתחדשות.

המטרה: לחזק בקיבוצים את המנהיגות המקומית ולהבטיח את הצלחתה

להרשמה ולפרטים נוספים: שלומית צימרינג, פיתוח הון אנושי
טל': 052-5017232 | דוא"ל: hr@tkz.co.il
ההשתתפות כרוכה בתשלום

2022

קורס בריאות הנפש

איפה: מקום הקורס יפורסם בהמשך

למי מיועד: מנהלות ומנהלי בריאות ורווחה, צרכים מיוחדים

במה יעסוק הקורס: היבטים רחבים של בריאות הנפש ותשומת לב לדרכי הסיוע וההתמודדות בתוך הקיבוצים

להרשמה: עדי רמות, מחלקת בריאות ורווחה,

טל': 054-9798458 | דוא"ל: adiramot@tkz.co.il

ההשתתפות אינה כרוכה בתשלום

צילום: שאטרסטוק





צילום: שאטרסטוק

2022

מפגשי הפורום הארצי למונילי ומונילות תחום הצעירים בקיבוצים

5 מפגשים לאורך השנה

 איפה: בזום 

 למי מיועד: רכזיות ועדות צעירים, חבריות ועדת צעירים, ממלאיות תפקידים אחרים וצעירים. שאכפת להם

 במה יעסוק המפגש: מתן כלים וידע בהובלת תחום הצעירים בקיבוץ

להרשמה ולפרטים נוספים: רותם שניצקי, מנהלת רשת הצעירים
טל': 050-4233584 | דוא"ל: rotem@tkz.co.il

2022 | קיץ

פסגת הצעירים והצעירות ה-3 של התנועה הקיבוצית

 איפה: יפורסם בהמשך

 למי מיועד: חברי וחברות רשת הצעירים, צעירות וצעירים מעורבים בקהילה, ממלאיות תפקידים צעירים בקיבוצים, בתנועה, בארגונים ופעילים חברתיים

 במה תעסוק התכנית: כיווני ההשפעה של צעירים וצעירות בקהילה, בתנועה ובחברה הישראלית. רישות וחיבור בין צעירות וצעירי הקיבוצים.

להרשמה ולפרטים נוספים: רותם שניצקי, מנהלת רשת הצעירים
טל': 050-4233584 | דוא"ל: rotem@tkz.co.il

צילום: שאטרסטוק



2022

**המיזם לעידוד השירות
ע"ש רא"ל (מיל') דן שומרון ז"ל
טקס הוקרה למשרתי הקבע בתנועה הקיבוצית**

איפה: יפורסם בהמשך 

למי מיועד: קצינים.ות חבריות. קיבוץ המשרתים בקבע בצה"ל 
ובכוחות הביטחון, אשר נבחרו בשנת 2019 ע"י הנהלה ציבורית

במה עוסק המיזם: המיזם לעידוד השירות בקבע 
**לקצינים וקצינות חברי קיבוץ המהווים דוגמה והשראה
לצעירים לקראת גיוסם.** הקצינים מיישמים את שליחותה של
התנועה הקיבוצית במעורבות בחברה הישראלית. במהלך השנים
האחרונות לקחו משתתפי המיזם חלק בפעילויות השונות של
התנועה הקיבוצית בהסברה ובעידוד בני נוער ומשרתי שנת שרות
לקראת השירות הצבאי המשמעותי. בחמש שנות פעילות המיזם
השתתפו כ-100 קצינים בקבע חבריות. קיבוץ.

לפרטים נוספים:

נוקי גולדפישר, מחלקת הביטחון,
טל': 052-26925321/2 | דוא"ל: nuki@tkz.co.il



קהילה | עסקים | מקרקעין

קושניר & קויפמן עורכי דין הינו משרד בוטיק, אשר נוסד
בשנת 2014 ע"י עו"ד מארי קושניר-הררי ו-עו"ד אסתר קויפמן,
בעלות מומחיות וניסיון משפטי רב שנים בליווי קיבוצים.

« שירות בסטנדרטים הגבוהים ביותר

« הכרות מעמיקה של המרחב הכפרי

« ניסיון רב בעבודה מול רשויות, כגון רמי" ורשם האגו"ש

« מומחיות בפרויקטים של שינוי אורחות חיים,

שיוכים וצמיחה דמוגרפית

« יחס אישי ומקצועי

עו"ד **מארי קושניר-הררי**
058-7812812

עו"ד **אסתר קויפמן**
052-4234722

www.k-k-law.co.il

משרד < קיבוץ כפר מנחם | 08-8508500



צילום: התנועה הקיבוצית

השתלמויות וסדנאות פיתוח מקצועי של מערך הייעוץ וההדרכה השתלמויות הגן הקיבוצי

שם הקורס	מדריכה	בקיצור
ארגון סביבה חינוכית	שרון חי	כיצד אנחנו מארגנים סביבה חינוכית באופן שמשקף תחושת שייכות, התפתחות, התנסות, חקר, למידה, ביטחון ועוד.
גבולות	שרון חי	הסבר תיאורטי קצר בנושא, המתמקד בחשיבות ההיכרות עם הגבולות של עצמנו בשילוב פרקטיקה – איך עושים זאת? איך להציב גבולות נכון?
אינטראקציה תיווכית לפי גישת ה-MISC	שרון חי	הבסיס לכל התפתחות אנושית הוא הקשר המיידני והעמוק בין התינוק לבין המבוגר המטפל בו. שורשי העץ, כמטאפורה לשורשי הטיפול בילד, מייצגים את המרכיבים הרגשיים הבסיסיים של אינטראקציה איכותית בין המבוגר לילד: (קליין, 2010) הסדנה כוללת היכרות עם מרכיבי התיווך, חשיבות התיווך ומהו תיווך איכותי. מועברת באמצעות מצגת, סרטונים וכיצד מרכיבי התיווך באים לידי ביטוי במהלך הפעילויות בגן – דיון בקבוצות.
רואים אותי	יעל שרי	סדנת צילום לעבודה חינוכית פוטו-רפלקטיבית

שם הקורס	מדריכה	בקיצור
מהקו אל המרחב	יעל שרי	הסדנה מאפשרת הרחבה והעמקה בעולם החינוכי ומזמנת תהליכי למידה בהם אנו משתמשים ביצירה כדי ללמוד ולהתנסות בתכנים רלוונטיים לעבודה בגיל הרך. (מודולרי ממפגש אחד ועד שמונה)
ואז באה המצלמה ילדים וילדות מצלמים	יעל שרי	בעזרת מבט המצלמה של ילדות וילדים, גונות תלמדנה על תפיסתם את הגן, תוכלנה להשתמש במרחב התצלום ובסיפור שמאחוריו כדי ללמוד על עצמן כגונות ועל ניהול הגן.
"איך אני אגיד לך את זה?" – תקשורת מקרבת	ענת בן ארי	בסדנא נחשף לעקרונות ולמודל התקשורת המקרבת ונתרגל את היישומים השונים שלה ביצירת תקשורת מועילה עם אנשי הצוות, ההורים והילדים.
"בית מדרש לחינוך קיבוצי"	ענת בן ארי	למידה משותפת של טקסטים מתוך הספר "מבט עכשווי על הגן הקיבוצי"
מה בין וויסות חושי לילד המתאגר	מוראל ישראלי	וויסות חושי מהווה בסיס חשוב בהסדרת מצבים פנימיים, שליטה בתפקודים חושיים, הרגעה עצמית ופיתוח כלים לוויסות תשומת הלב ולשליטה בהתרגשות אל מול גירויים חדשים. בסדנא נתנסה, נחוש ונלמד אך להבין טוב יותר את עצמנו ואת הילדים המתאגרים אותנו. תובנות שישפיעו על האופן בו נגיב או נארגן את הסביבה החינוכית.
חצר הגרוטאות מבית התינוקות ועד לגן	מוראל ישראלי	הסדנא תיתן כלים מעשיים לבניית חצר טובה ותעמוד על תפקידה המרכזי של המחנכת ביצירת החצר ובעבודה בה

השתלמויות וסדנאות פיתוח מקצועי של מערך הייעוץ וההדרכה

השתלמויות בחינוך החברתי

שם הקורס	מדריכה	בקיצור
חרם בקהילה	אייל מור יוסף	מפגש להורים, צוות וילדים
צמיחה מתוך שינוי	ליטל שדה	אנו עדים לאירוע גלובלי המתרחש סביבנו ומייצר עבורנו שגרה חדשה ובלתי מוכרת. זהו מצב אותו לא חווינו מעולם. מתוך הקושי נוצרות הזדמנויות חדשות לצמיחה.
כיצד בונים ימי הערכות	ליטל שדה	סדנה מנהלים.ות העוסקת בתכנון ובניית ימי הערכות לצוותים.
מעגל החגים בחינוך החברתי	סמדר שם טוב	מהם הסמלים וערכי החג, וכיצד נתכנן תכנית לקראת ולחופשת החג בהתאם
שנת מצוות	סמדר שם טוב	תהליך מערכתי קהילתי לבניית תכנית לשנת מצוות
מחוץ למעגל	טלי כהן	סדנה להורים ולצוותי חינוך בנושא מניעת חרם, בריונות ודחייה חברתית
מה זה חינוך חברתי בעצם?	טלי כהן	מפגש לצוותי חינוך העוסק בשאלת החינוך החברתי, למה חשוב לעסוק בו, ואיך עושים את זה.
תקשורת עם ההורים	טלי כהן	מפגש למנהלי ואנשי/נשות חינוך בנושא תקשורת מקרבת עם ההורים

בקיצור	מדריכה	שם הקורס
<p>מאפייני גיל, עקרונות החינוך החברתי ותקשורת מיטיבה בניית מפגש הורים שיזנה ע"י מנהלת המערכת בעזרת יועצת במידת הצורך</p>	<p>בהנחיית יועצי שבילים</p>	<p>הכנה למפגש הורים לפתיחת שנה -</p>
<p>סדנה למנהלותים ולמדריכותים על בירור הזהות המקצועית שלהן. האם מקומי בעולם החינוך? מה הוא ה-DNA המקצועי שלי? סדנה מגוונת המעלה שאלות אלה ועוד רבות אחרות ומשאירה מקום לשיח פתוח על מיקום מקצועי בחיים</p>	<p>בהנחיית דרור</p>	<p>זהות מקצועית</p>
<p>ברור אישי של מקום המדריכה מול הצבת גבולות, עקרונות מנחים לבניית מדרג תגובות והתנסות בבנייתו</p>	<p>בהנחיית עידית</p>	<p>חוקים וגבולות בחברת הילדים</p>
<p>מפגש מרתק העוסק במערכת יחסים אלימה, דרך הסיפור האישי בעברה של דליה, אמא לשלושה, אשת חינוך ויועצת שבילים. במפגש יתיקיים שיח סביב מסרים שהסיפור מעלה כמו אלימות וההתמודדות איתה, בניית וביסוס מערכות יחסים בריאות, יכולת ריפוי אישית וכוחו של שיתוף. המפגש מיועד לבני נוער וצעירים</p>	<p>דליה אונר</p>	<p>'שמרי נפשך' מפגש אינטימי על מערכת יחסים כואבת והשלכותיה</p>
<p>הכנה לשירות משמעותי, תהליכי מעבר ופרידה לבני י"א-י"ב מטרת העל של התכנית היא לתת מענה ותמיכה בתהליכי הבחירה וההתמיינות למסגרות השונות וכן בתהליכי המעבר והפרידה בשנת י"ב ברמה האישית והקבוצתית. התכנית מציעה תהליך בו משולבים יועצי-שבילים, פעילי מחלקת שנת שירות, מחלקת הביטחון של התנועה הקיבוצית, מנהלי החינוך, מדריכי הנעורים וגם בוגרי המסגרות מהקהילה. כמו כן, בתהליך זה משולבים המפעלים החינוכיים של אגף החינוך בתק"צ: כנס י"א, מסע י"ב והרפסודיה. התכנית מיועדת לתלמידי י"א-י"ב</p>	<p>דליה אונר</p>	<p>"דדושים": חולמות וחולמים!"</p>

פרופימקס הצליחה!

חברי ועדת ההשקעות של הקיבוץ

צרו איתנו קשר ונראה לכם בפגישה אישית מה אנחנו הצלחנו להניב ללקוחות שלנו במהלך 25 שנות פעילות בהשקעות אלטרנטיביות מחוץ לישראל ובעיקר איך המחויבות שלנו הוסיפה ערך ללקוחות החברה במשך למעלה מיובל שנים.

הקיבוץ כמשקיע יחודי

במהלך השנים למדנו מקיבוצים שמשקיעים איתנו, את המאפיינים השונים, הצורך לגדר את רמת הסיכון ופרופיל סיכון-תשואה מותאם לקיבוץ - המנהל את כספי החברים. **ההשקעה בקרנות פרופימקס** מגוונת סקטוריאלי, גיאוגרפית אסטרטגית ומנהלי השקעה שונים, ומציעה פיזור המפחית ומגדר סיכונים באופן משמעותי, תוך חשיפה להשקעות יחודיות בנדל"ן ואנרגיה מתחדשת. **הצטרפו גם אתם להשקעה בקרן הנוכחית וקבלו את היסטוריית הביצועים ומידע פיננסי מלא על קרנות הבית של פרופימקס.**

לקביעת פגישה עם מנהל מגזר
הקיבוצים בפרופימקס: **09-7774417**



פרופימקס בע"מ | רחוב זרחין 10, ת.ד. 1155, רעננה 4310101
טלפון: 09-7774444 | פקס: 09-7774400
www.profimex.com | profimex@profimex.com

