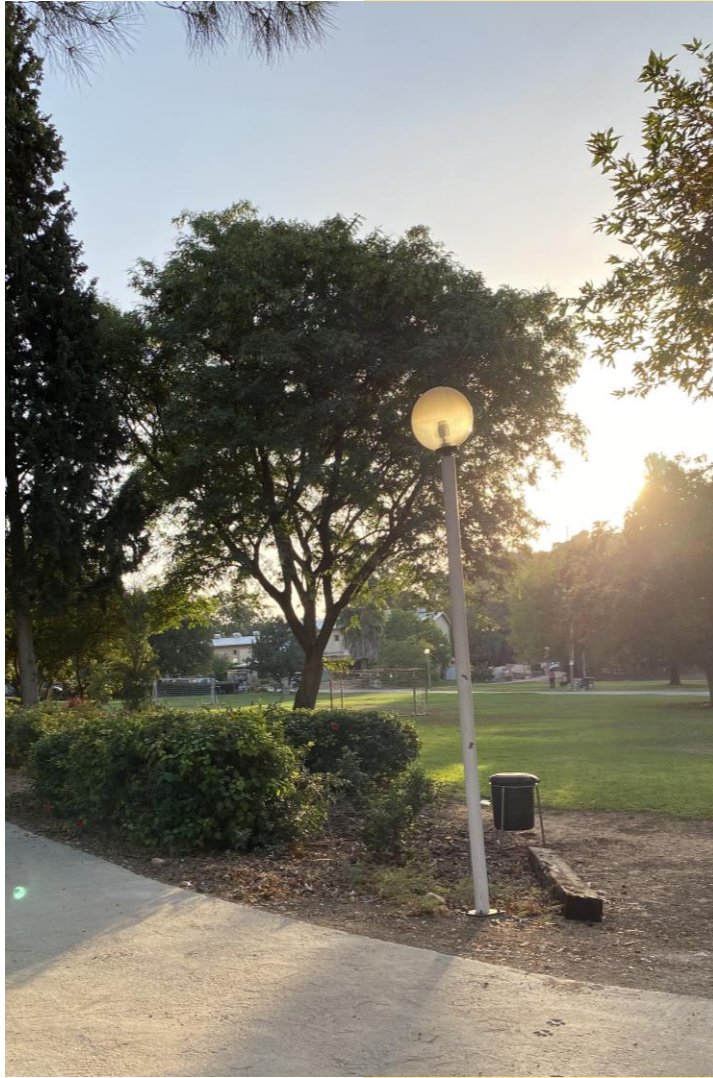




כנס קליטה

ט.ל.ח.

ינואר 2022



על הקיבוץ



קיבוץ גבעת עוז

- קיבוץ מתחדש, הוקם ב- 1949 ע"י בוגרי תנועת השומר הצעיר.
- מונה כ-210 חברים.
- מתנהל תחת מודל של כושר התפרנסות עצמאי של חברי הקיבוץ, תוך שמירה על ערבות הדדית ושירותים קהילתיים ברמה גבוהה.

מציע חיי קהילה משותפים, באווירה קיבוצית.
חינוך ערכי ואיכותי ועשייה תרבותית משותפת.



מה בקיבוץ?

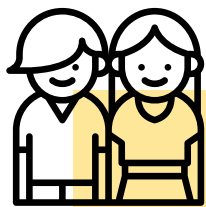


- חדר אוכל
- מרפאה
- מרכולית
- בריכת שחיה
- מועדון לחבר
- מכבסה
- גן שעשועים
- מגרש כדורסל
- ספרייה

למה קולטים?

- גבעת עוז תמיד קלט קבוצות, גרעינים ומצטרפים חדשים- כחלק מאופי התנועה הקיבוצית.
- רצון בצמיחת החברה הקיבוצית.
- ליצור המשכיות (בחינוך, בתרבות, בעסקים...)

מערכת החינוך



נעורים

- בית ספר תיכון אזורי "מגידו" שליד קיבוץ עין השופט.
- בקיבוץ, מסגרת בלתי פורמלית לגילאי ז-י"ב בליווי מדריכי נוער.
- חברת נעורים "שומר"יה", בקיבוץ משמר העמק, מהווה מסגרת משלימה לפעילות בלתי פורמלית.

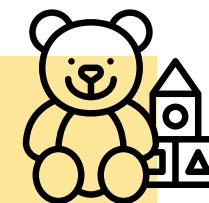
יסודי



- בית ספר יסודי "פלגים" בקיבוץ הזורע (כיתות א'-ו')
- בקיבוץ, מערכת חינוך חברתית הפעילה אחר הצהריים ובחופשים



גיל הרך



- ניצנים (גיל 0-2)
- גנון אלה (גיל 2-3)
- גן שחף (גן חובה 3-6)

ענפי המשק

לול- חוות לולים בגודל של 6.5 דונם. חווה מוצלחת מבחינה מקצועית וכלכלית למרות הקשיים הרבים בשוק העוף.

חקלאות צמחית – מגוון גידולי שדה חיטה ותלתן בחורף, תירס ובצל בקיץ. מטע שקדים גדול.

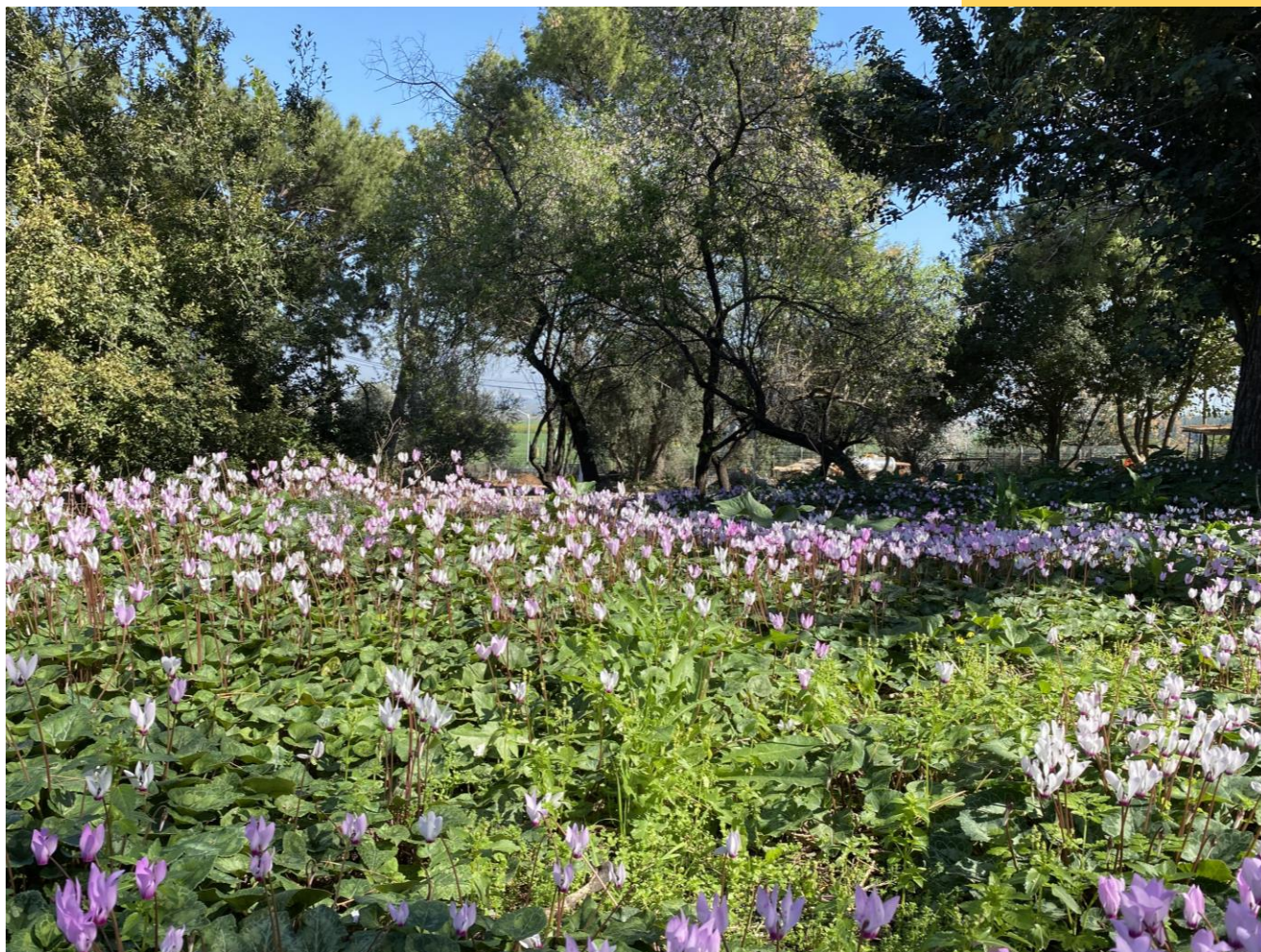
רפת – רפת מג"ע. הרפת משותפת עם קיבוץ מזרע. בגבעת עוז מגדלים את העגלות.

סולאר – אנו מחזיקים מערכות סולאריות על הלול, על גדות המאגרים ומקדמים פרויקטים נוספים על גנות המשק והקמת שדה סולארי קרקעי.

תחנת דלק – התחנה ממוקמת בסמוך לצומת מגידו והינה בבעלות משותפת של גבעת עוז ודור אלון. במתחם התחנה מספר חנויות.

מפעל IFF - ארומור – שייך לתאגיד אמריקאי. נמצא בתחום הקיבוץ, מייצר תמציות טעם וריח, בין היתר מעסיק חברי קיבוץ.





פרויקט שכונת השחר

בנייתה תובל ע"י
חברת בית בקיבוץ

"בית בקיבוץ אגש"ח" הינה חברת בת של משקי הקיבוצים.

החברה הוקמה בשנת 2011 במטרה לספק פתרונות נדרשים בתחומי ניהול תכנון ארוך טווח וניהול הבנייה בקיבוצים לטובת הצמיחה הדמוגרפית. צוות בית בקיבוץ הינו בעל ניסיון קיבוצי עשיר בניהול ובהובלת פרויקטים של פיתוח תשתיות ובניית הרחבות בקיבוצים.



צוות "בית בקיבוץ" בגבעת עוז:

טרם נבחר
פיקוח בנייה ותשתיות

פבלו אלון
מנהל הנדסי ומכרזים

אריאל היר
מנהל הפרויקט

ארז אייזנר
מנכ"ל החברה

"שכונת השחר"



תכנית הבינוי 32 יחידות דזור לבנייה



סטטוס תכנון וביצוע בתים

למגרשי 250 מ"ר
תוכננו שני דגמים:

דגם דקל

95 מ"ר + אפשרות לקומה שנייה
למגרש משותף

דגם ארז

95 מ"ר + אפשרות לקומה שנייה
למגרש בודד

למגרשי 400 מ"ר
תוכננו 3 דגמים:

דגם ניצן

122 מ"ר + 50 מ"ר קומה שנייה

דגם כליל

140 מ"ר

דגם אביב

110 מ"ר + 50 מ"ר קומה שנייה.

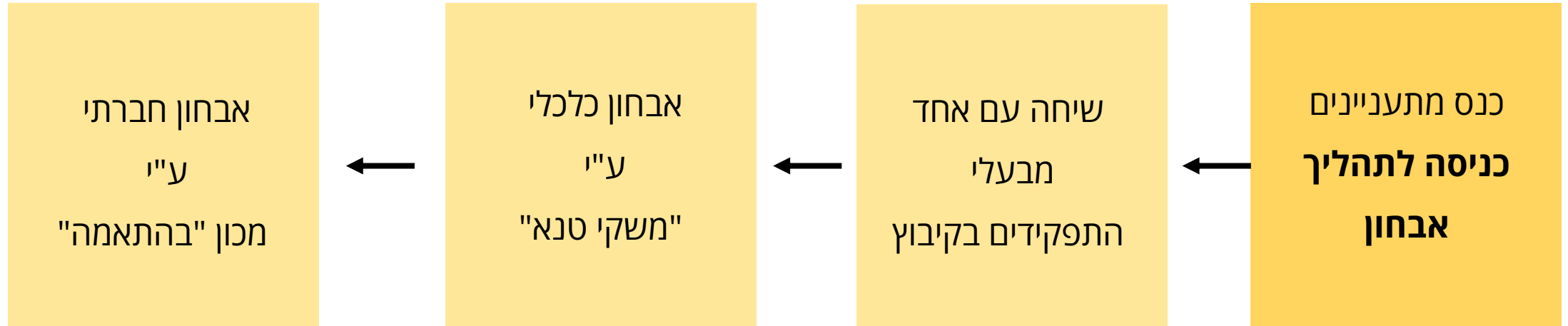
* לדגמים ניצן וכליל אפשרות קונסטרוקטיבית
לצמיחה - תוספת קומה בעתיד.



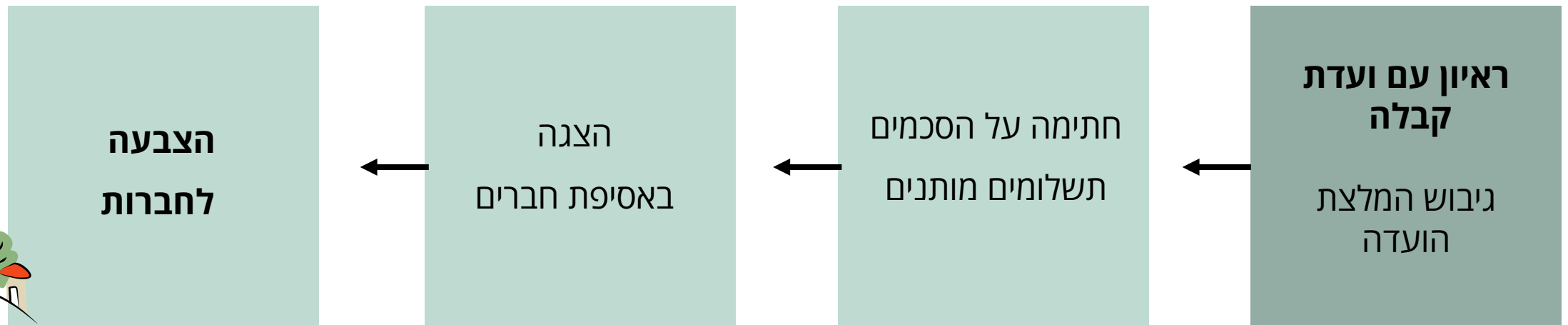
הדמיות



תהליך הקליטה



המשפחות אשר יעברו בהצלחה את האבחונים הכלכלי והחברתי יעברו לאחריות ועדת קבלה





החיים בקיבוץ



חברות בגבעת עוז

- הצטרפות לקיבוץ לפי צביון ואורח החיים הנהוג בו.
- זכות לבחור ולהיבחר לרשויות הקיבוץ, להשתתף בישיבות רשויות הקיבוץ ולקייח חלק במרבית ההצבעות.
- קבלה ועמידה בתקנוני הקיבוץ.
- יכולת פרנסה עצמאית, עמידה בעלויות הקליטה, בניית הבית והמיסוי הקיבוצי.
- שותפות במערכת המיסוי והערבות ההדדית בקיבוץ.

הקיבוץ הוא בית לחבריו

- חברים חדשים שווי זכויות וחובות לכלל החברים.
- חייבים לקבוע בפועל, את מקום מגוריהם בגבעת עוז בתום הבניה ולמשך 5 שנים לפחות מתום הבניה.





התנהלות החברים

- תשלום מיסי חבר והוצאות שוטפות.
- העברת משכורות ותלושי שכר דרך הקיבוץ.
- חיסכון פנסיוני (משיכה רק כקצבה, השלמות גירעון אקטוארי לפני קבלה לחברות).
- והכל בהתאם להחלטות האסיפה.



