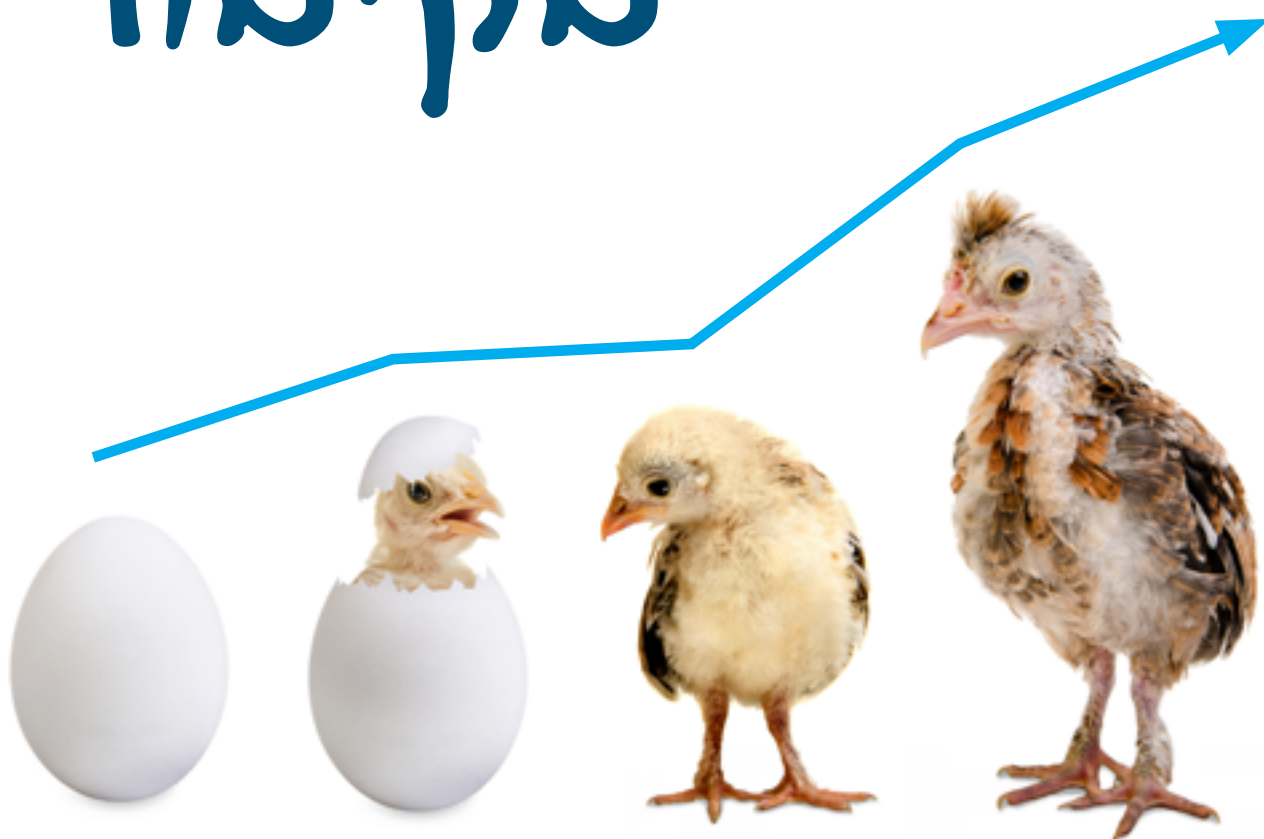




איך אפואו אג גדול פגכנו שז פגדיופג בקיבול





קפיצת גדילה - How to

רקע

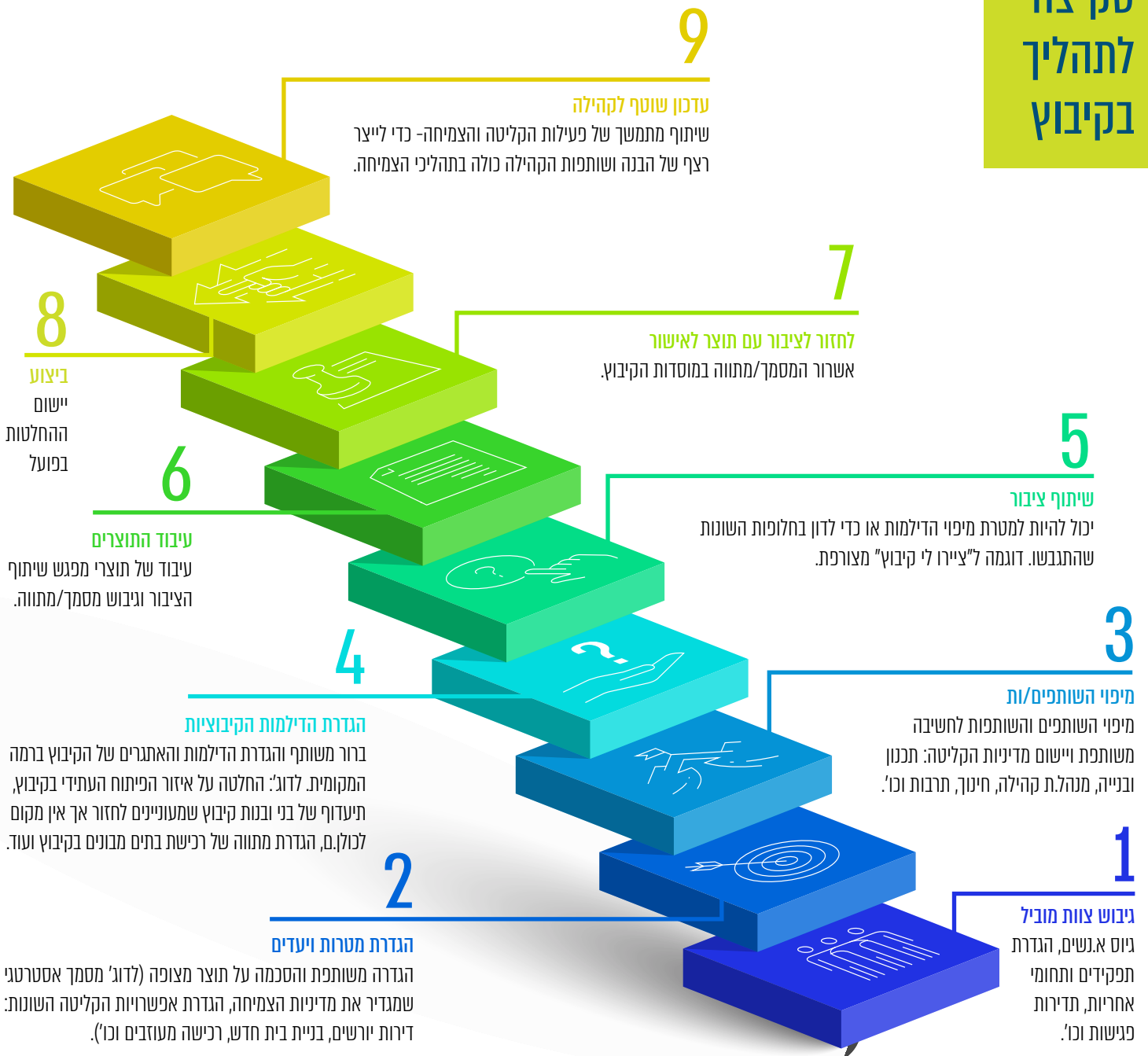
כמענה לתחזית הצופה גידול דמוגרפי משמעותי בישראל בעשורים הקרובים, מובילות רשויות התכנון מדיניות של ציפוף דוור, המשפיעה כבר היום על המרחב הכפרי - כולל התכנון והבנייה בקיבוצים. גידול האוכלוסייה יוצר עלייה מתמדת בביקושים לבתים, וכתוצאה מכך לעליית מחירי הקרקע גם בפריפריה, ובפרט במרחב הקיבוצי, בו ניתן עדיין למצוא סביבה ירוקה ובנייה צמודת קרקע. לתהליכים הללו יש השפעה עמוקה על המרחב הפיזי והקהילות בקיבוצים: החסם הכלכלי לקליטה הולך והופך משמעותי יותר

ויותר, במיוחד בקיבוצים שבהם שווי הקרקע גבוה מאוד; ההחלטות הרגולטריות מחייבות חשיבה מחדש על האופן שבו אנו מתכננים ובונים את הבית הקיבוצי; ולצד התהליכים האלה הולך ומתעצם אתגר שמירת הציבון והזהות בחצר הקיבוצית.

קישור לסרטון משק חי

מה הצעד הבא? איך להיערך?

סקיצה לתהליך בקיבוץ



הצעה לערב שיתוף ציבור: ציירו לי קיבוץ - סדנה לעיצוב העתיד



חלק ב' ציירו לי קיבוץ

חלוקה לקבוצות קטנות

לחלק לכל קבוצה תמונות (רצוי מחיי היומיום מקיבוצכם, לאורך השנים)
הנחייה: כל משתתפת. מוזמנת לבחור תמונה המייצגת עבורך את הקיבוץ העתידי (בשנת 2048)

מה חשוב לך בקיבוץ העתידי?
מה רלוונטי?
מה משמעותי?
מה מסמל עבורך את המושג קיבוץ?

חלק א' פתיחת הערב

תיאור הרקע והרציונל לעיסוק בנושא, ניתן להציג את סרטון "משק חי" הגדרת התוצר המצופה מהערב: איסוף תובנות מדילמות שישותפו/ איסוף עקרונות וערכי ליבה של הקיבוץ/ כיווני פעולה/ אחר

חלק ג' יצירת תמונת עתיד משותפת

כל אחד/ת משתפת. דבר אחד מהקיבוץ העתידי שהוא/היא דמיינו כשממשיכים לשתף, רק מוסיפים על הדברים שנאמרו, **משתדלים לא לייצר כפילות ולא לסתור את מה שנאמר.** המנחים אוספים על לוח מחיק/בריסטול גדול את האמירות ומתחילים לאסוף אותם תחת חמישה תחומים.

לדוגמא:

תכנון ובנייה	זהות וקהילה	ניהול ומבנה ארגוני	ערבות הדדית	משאבים וכלכלה
שמירה על מרחב ציבורי בטוח	רב דוריות	הגדלת היקפי משרות	לשמר מנגנונים שתומכים בחלשים	בסיס כלכלי חזק ויציב
בנייה רוויה, לאפשר מקום לכולם	לחגוג ביחד	התמקצעות	לשמר רשתות בטחון	קידום יזמויות
בנייה מואצת	קהילתיות	הגברת שירותיות	לודא שאין פערים גדולים בהכנסות	חקלאות כערך

אפשר לשאול, באיזו עמודה לרשום את האמירה שלהם. המנחים והקבוצה מתבוננים על כל מה שנאמר ובודקים שלא שכחנו שום דבר (חינוך, פרט, עזרה הדדית, מנהיגות וכו').

חלק ה' איסוף וסגירה

כל קבוצה מציגה בתמציתיות את עיקרי הדברים שנאספו. מה חשוב לנו שיהיה בקיבוץ העתידי ומה צריך לעשות כדי להגיע לשם? אפשר לבקש ממי שרוצה לשתף בחוויה שלו/ה במפגש. דברי סיכום של הערב: להודות למשתתפים/ות ולהגדיר מה הולך לקרות עם החומרים שנאספו.

חלק ד' עובדים ועובדות ביחד

מתחלקים ל-5 קבוצות (אפשר להחליט אם כל הקבוצות עושות את כל הנושאים או כל קבוצה היא נושא אחר). כל קבוצה רושמת לפחות חמש פעולות שצריך לעשות בתחום הנבחר/ או פעולה אחת בכל תחום בשלוש השנים הבאות על מנת להגיע לקיבוץ הדמיוני ששרטטנו יחד.

דוגמאות לתוצרים

מה חשוב לנו שיהיה בקיבוץ העתידי? ומה צריך לעשות כדי להגיע לשם?

תכנון ובנייה



תכנון מותאם זהות הלוקח בחשבון את הצרכים המשתנים של אוכלוסיית הקיבוץ ומשלב בין חידוש לשימור:

- יצירת תכנית אסטרטגית בשיתוף הקהילה, המבוססת על מיפוי ותחזית דמוגרפית וקובעת יעדי צמיחה ותכנון
- בנייה בת השגה רוויה וצפופה המאפשרת תמהיל מגורים ומודולריות מבחינת גודל ועלויות
- השקעה בתשתיות קהילתיות ומבני ציבור, המותאמים לקצב הצמיחה והצרכים של הקבוצות השונות בקהילה
- הקמת גוף לסינכרון היבטי התכנון, הקליטה והשינוי

זהות וקהילה



קהילה רב דורית, המשמרת את היחד הקיבוצי, המאפשרת מימוש וביטוי לחבריה, פועלת למען החברה הישראלית ושומרת על זהות משותפת:

- לחזק את המסורות הקיבוציות באמצעות השקעה וטיפוח החינוך והתרבות הקיבוציים
- לקיים תהליך קהילתי לכתיבת וגיבוש החזון המשותף
- לקיים סמינר קליטה להעמקת ההיכרות של החברים החדשים עם ערכי, זהות וחברי הקיבוץ
- ליצור משימה משותפת כדי לתרום לחברה הישראלית ולעשייה בתוך הקיבוץ

ניהול ומבנה ארגוני



מבנה ארגוני מותאם לצרכים המאפשר ביטוי ושילוב של חברות וחברי הקיבוץ:

- התאמת המבנה הארגוני לאתגרי ומאפייני הקיבוץ ושמירה על גמישות ויכולת להכניס התאמות באופן שוטף
- הצמחת מנהיגות מקומית באמצעות תכניות הכשרה ושילוב בוועדות ובהנהלות
- מיסוד ניהול משותף ומשתף, המייצר סינכרון בין המשק והקהילה
- אימוץ והטמעה של כלים טכנולוגיים לניהול קהילה גדולה, תקשורת ושיתוף ציבור

ערבות הדדית



הגדרה והפנמת הערבות ההדדית כמרכיב יסוד בזהות וערכי הקיבוץ:

- עיגון תחום הערבות ההדדית בהסדרים.
- הגדרת מקור כספי מובטח לשימושי הערבות ההדדית, יצירת קרן ייעודית (במידה ואין כזו)
- מיפוי צרכים של האוכלוסייה בקיבוץ ויצירת תכנית מותאמת וארוכת טווח
- הנגשת המידע לכלל החברות והחברים
- טיפוח מנגנוני ערבות הדדית בלתי פורמליים

משאבים וכלכלה



שמירה על אמצעי הייצור המשותפים כמקור לפיתוח הקהילה, הרחבת אפיקי תעסוקה וחיזוק הקשר לחקלאות כחלק מזהות הקיבוץ:

- שימור הקשר לחקלאות ולקרע, במקביל לפיתוח עסקי ויזמות
- יצירת תמהיל שימושים בקיבוץ – מגורים, שירותים, מרחבים קהילתיים
- שילוב חברות וחברים בעבודה בענפי הקיבוץ ויצירת אפיקי תעסוקה חדשים
- יצירת מדרג שימושים המשרת את סדר היום הקיבוצי-קהילתי

